

GOLFPLATEN NEPTUNUS | ZWART 333I LELYSTAD NEDERLAND

SVK VEZELCEMENT
GOLFPLATEN
ASSORTIMENT



SVK

ARCHITECTURELABS

DESIGN FOR A COLOURFUL LIFE



INHOUDSOPGAVE

01

Golfplaten van
vezelcement
04 - 05

06

Plaatsingstips
18 - 19

02

Over SVK
06 - 07

07

Neptunus tov de
norm
20-21

03

Neptunus
08 - 11

08

De beste keuze
voor uw dier
22-23

04

Technische
eigenschappen
12 - 13

09

Andere
toepassingen
24-25

05

Hulpstukken
14 - 17

10

Internationale
aanwezigheid
& certificaten
26

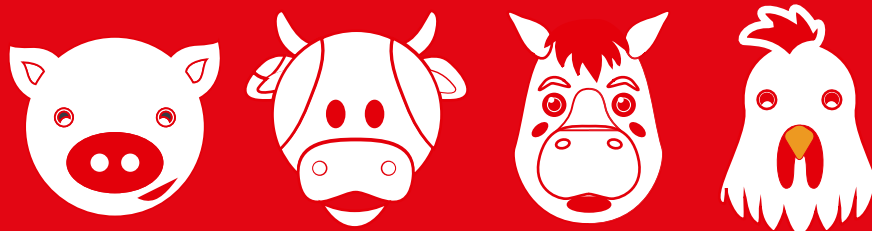
11

Productoverzicht
27



*Investering in kwaliteit &
aangename leefomgeving*

”



VEZEL
CEMENT

GOLFPLATEN

IDEALE GOLFPLAAT VOOR LANDBOUW & INDUSTRIE

De Neptunus vezelcement golfplaten zijn onmisbaar in de landbouw en industriebouw. Het is de ideale dakbedekking die zorgt voor duurzame beschutting en minder vocht en geluid in de stallen en de gebouwen ten opzichte van andere dakbedekkingen.

ENKEL DE BESTE GRONDSTOFFEN

Vezelcement is een uniek en duurzaam materiaal met eindeloos veel toepassingen. Het is een materiaal dat gemaakt is uit een samenstelling van versterkingsvezels, toeslagstoffen, cement en water. Vezelcement is een duurzaam en sterk materiaal, hierdoor geniet het een lange levensduur.

DUBBEL GEPERST & ROESTVRIJ

SVK perst verschillende lagen vezelcement samen tot de gewenste dikte, met de garantie van een perfecte hechting en een optimale stevigheid. Bij SVK worden de golfplaten bovendien nogmaals individueel een 2de keer onder hoge druk geperst. Hierdoor hebben de SVK golfplaten een uitzonderlijke sterkte. In SVK Neptunus golfplaten is ook geen metaal verwerkt. Ze hebben daardoor een vele langere levensduur en roesten niet, in tegenstelling tot de metalen golfplaten.

AANGENAME LEEFOMGEVING VOOR MENS & DIER

Neptunus golfplaten dragen ook bij tot een aangename leefomgeving voor zowel mens als dier. De golfplaten zijn geluiddempend waardoor er geen geluidhinder is bij hevige regenval en/of hagelbuien. Bovendien zijn de golfplaten ook ademend waardoor de vorming van condens sterk wordt geminimaliseerd. Dat helpt ook luchtwegeninfecties te voorkomen.

EENVOUDIGE MONTAGE

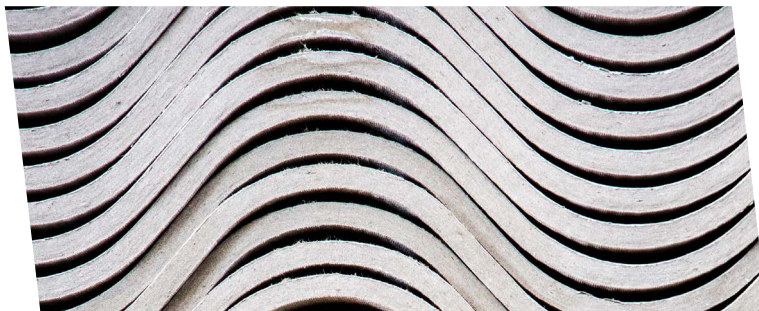
De montage van SVK golfplaten is uiterst makkelijk. Dat is door de standaard voorgegroefde hoeken. Zo kan u deze makkelijk breken met de hand of met een tang. Bovendien kan u ze zowel klassiek als rond dekken bij gebruik van één type plaat. Verscheidene afmetingen zijn ook beschikbaar met afgeschuinde hoeken. Nog meer tijdsbesparing voor de plaatser!

BRANDVEILIGE OMGEVING

SVK vezelcement golfplaten voldoen aan de brandklasse A2-s1,d0. Concreet betekent dit dat onze golfplaten vrijwel onbrandbaar zijn. Hierdoor bieden ze een veilige oplossing voor zowel mens als dier. Bovendien is het mogelijk om met onze golfplaten een brandveilige stal te bouwen conform het rapport Effectis (Nederland).

LOYAL
TO OUR
ROOTS,
FOCUS
ON THE
FUTURE.

*Een familiebedrijf
met rijke traditie en een
focus naar de toekomst.* ”



PAST

MEER DAN 110 JAAR BUILDING- KNOW-HOW

Een **familiebedrijf** met rijke traditie en een focus op de toekomst. Vandaag met al meer dan 110 jaar ervaring als producent en distributeur van bouwmaterialen. Dankzij die ervaring weten we als geen ander hoe ons aan te passen aan de constante evoluties. Onze specialiteit ligt in het produceren van **vezelcement**.

Vezelcement is een materiaal samengesteld uit versterkingsvezels, toeslagstoffen, cement en water.

Vezelcement gebruikt men voor zowel dak- als geveltoepassingen. Van agrarische toepassingen met **golfplaten** tot unieke designprojecten met **leien en gevelplaten**.

FUTURE

Door een continue productontwikkeling trachten we om steeds nieuwe en unieke producten uit te brengen. Zo verkrijgt ieder dak & gevel een eigen touch.

Daarnaast is ecologie een steeds belangrijker element in de bouwsector. Mede dankzij het herbruiken van ons restmateriaal voldoen we ook aan deze belangrijke vereisten.

NEPTUNUS

*Enkel
kwaliteit is de
topprioriteit!*

”

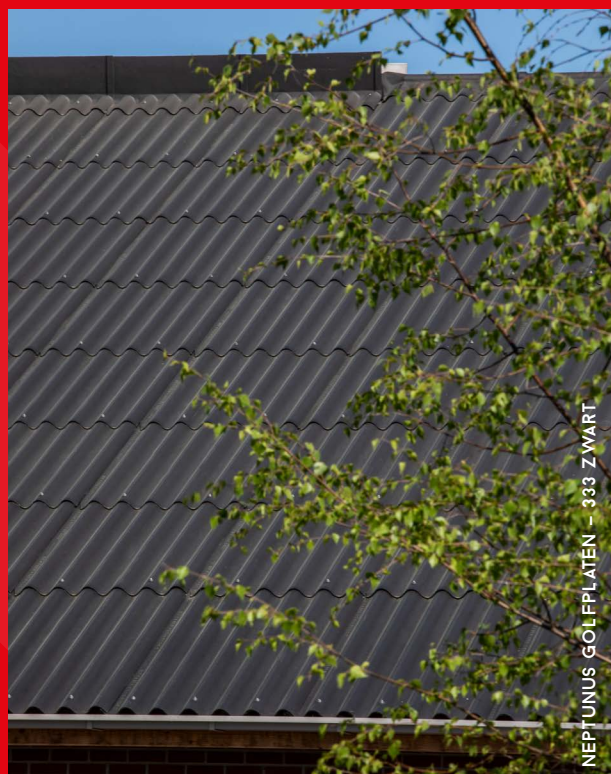
ULTRASTERKE & UNIVERSELE GOLFPLAAT

Neptunus golfplaten zijn geprofileerde, dubbelgeperste vezelcement platen, geschikt voor dakbedekkingen en gevelbekledingen van stallen, industriegebouwen, hallen, opslagruimten en gelijkaardige toepassingen. De Neptunus golfplaten zijn ook steeds voorzien van veiligheidsstrips in polypropyleen. Deze strips zijn verwerkt in de platen waardoor de kans om door het dak te vallen sterk wordt verkleind. Hierdoor voldoen onze golfplaten ook aan de KIWA, KOMO en Benor regelgeving. Bovendien hebben de platen ook een gewafelde antislipstructuur die zorgt voor een betere grip. Extra handig voor de plaatser.



VOORGEPROEFDE OF AFGESCHUINDE HOEKEN

Daarnaast zijn er 2 types van onze golfplaten beschikbaar. Één type heeft voorgegroefde hoeken. De groeven zijn voorzien op de minimum standaard lengte-overlapping van 20 cm. Met deze golfplaten kan u zowel klassiek (tegen heersende windrichting) als rond dekken (van rechts naar links). Bij een renovatie past de golfplaat daardoor altijd! Sommige lengtes zijn ook beschikbaar met afgeschuinde hoeken, ideaal voor een minimale standaard lengte-overlapping van 20 cm en voor het ronddekken. Hiermee kan er tijdens de montage aanzienlijk veel tijd en afvalresten worden bespaard. Wat ook een belangrijke besparing is in de portefeuille van de opdrachtgever!





NEPTUNUS – 333 – ZWART

NEPTUNUS – 353 – MANGAANBRUIN

AFWERKING

NEPTUNUS

De gecoate golfplaten zijn voorzien van een dubbele kleurlaag op basis van een milieuvriendelijk, watergedragen acrylaathars met extra moswerende eigenschappen. De natuurgrijze golfplaat bevat geen kleurlaag en is het pure vezelcement materiaal.

KLEUREN



FORMATEN

Profiel nummer 76, 6¼ golven

Hoogte van de golf: 51 mm

Breedte van de golf: 177 mm

Totale breedte: 1,090 m

Nuttige breedte: 1,048 m

Dikte: 6,5 mm

| Alle lengtes beschikbaar met 4 voorgegroefde hoeken | | | | | | | | | |
|---|-------------------------|-------|-------|-------|-------|-------|-------|-------|-------|
| | Met afgeschuinde hoeken | | | | | | | | |
| lengte (mm) | 1.220 | 1.250 | 1.525 | 1.585 | 1.830 | 2.135 | 2.440 | 2.750 | 3.050 |
| Gewicht/stuk (kg) | 19,54 | 20,06 | 24,48 | 25,40 | 29,40 | 34,24 | 39,18 | 44,05 | 48,94 |

| Mini golfplaten | |
|--------------------------|------------|
| lengte (mm) | ca. 625 mm |
| Gewicht/stuk (kg) | 9,5 kg |



NEPTUNUS



TECHNISCHE EIGENSCHAPPEN

MECHANISCHE EIGENSCHAPPEN

Breukbelasting per meter voor een overspanning van 1,1m

Doorbuiging: < 16,6 mm volgens EN 494, art. 5.3.3.2

Breukmoment per meter lengte bij buiging in de lengte van de golfplaat:

≥ 55 Nm/m volgens EN 494, art. 5.3.3.3 voor golfplaten > 0,9 m :

klasse X (= beste klasse)

≥ 30 Nm/m volgens EN 494, art. 5.3.3.3 voor golfplaten $\leq 0,9$ m

E-modulus

ca. 10.000 N/mm²

FYSISCHE EIGENSCHAPPEN

Plaatgewicht

14,7 kg/m²

Volumieke massa

$\rho \geq 1.400$ kg/m³ volgens EN 494, art. 5.3.2

Warmtegeleidingscoëfficiënt

$\lambda = 0,37$ W/mK

Wateropname

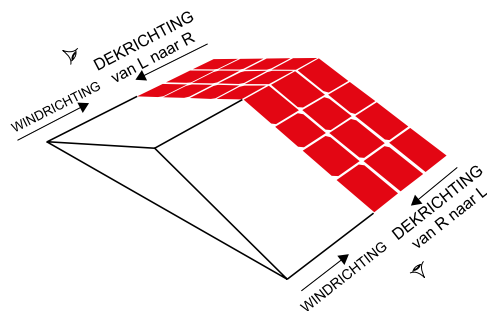
± 25 gewichtsprocent

Brandreactie

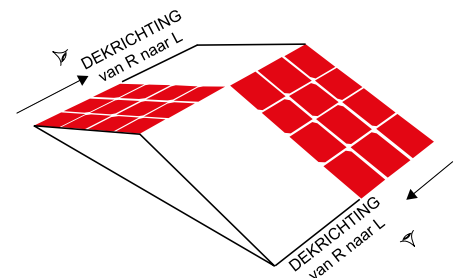
klasse A2-s1,d0 volgens EN 13501-1

DEKKINGSWIJZEN

KLASSIEK DEKKEN



ROND DEKKEN





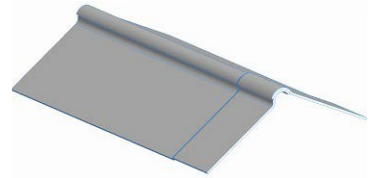
HULPSTUKKEN STANDAARD



GEGOLFDE SCHARNIERNOK



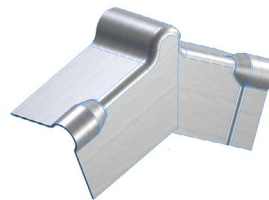
VENTILATIESCHARNIERNOK



**VLAKKE
SCHARNIERNOK**



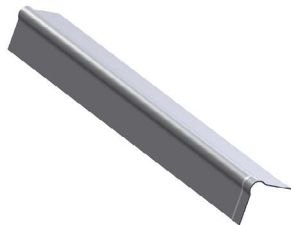
UNIVERSELE L-NOK



**SCHARNIEREND
KOPGEVELSTUK**



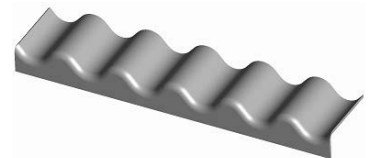
**UNIVERSEEL
L-KOPGEVELSTUK**



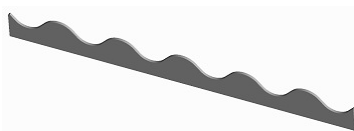
WINDVEER



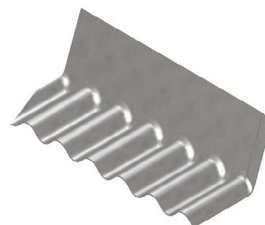
ONDERLIGGEND BEGINSTUK



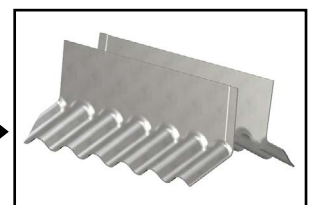
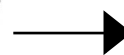
HAAKS BEGINSTUK



VLAK BEGINSTUK



**OPGEBOGEN EINDSTUK
TYPE RECHTS**



**TOEPASSING VAN
OPGEBOGEN EINDSTUK
TYPE LINKS & RECHTS**





NEPTUNUS GOLFRLATEN - 33% BLAUWZWART

HULPSTUKKEN OP AANVRAAG VIA BESTELFORMULIER



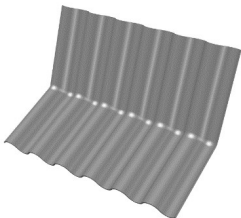
**GEGOLFD KNIKSTUK
(LINKS & RECHTS)**



**KNIKWINDVEERSTUK TYPE 1
(LINKS & RECHTS)**



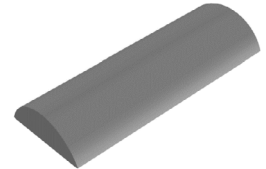
**KNIKWINDVEERSTUK TYPE 4
(LINKS & RECHTS)**



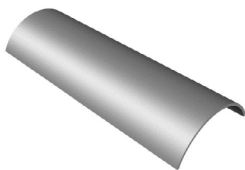
**CONTRA KNIKSTUK
(LINKS & RECHTS)**



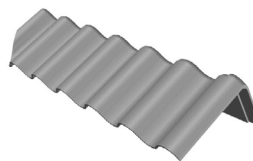
GEGOLFDE HOEKNOK



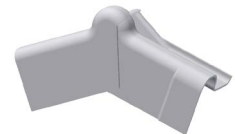
**BEGIN - &
EINDHOEKKEPERSTUK**



**HOEKKEPERSTUK
LINKS & RECHTS**



**RAIKEMNOK
LINKS & RECHTS**



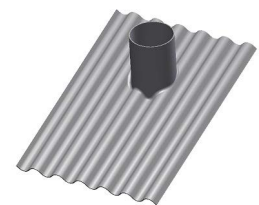
**SCHARNIEREND
KOPGEVELSTUK TYPE 4**



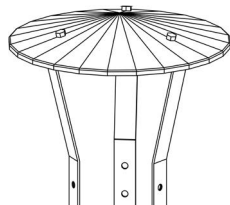
VLAKKE HOEKNOK



**WINDVEER TYPE 4
(LINKS & RECHTS)**



FLENSPLAAT



**RONDE SCHOUWKAP MET
METALEN BEUGELS**

9 TIPS VOOR EEN CORRECTE PLAATSING

1. CORRECT TRANSPORT & OPSLAG

Dek de pakken tijdens het transport zo goed mogelijk af. De verpakking is immers niet volledig waterdicht.

Bij levering aan magazijn: De golfplaten moeten droog gestockeerd worden, in een overdekte, goed geventileerde ruimte. Maak openingen in de hoezen om condensatie en dus kalkuitbloeiingen te voorkomen.

Bij levering op een project: Als de platen niet in een overdekte ruimte kunnen worden gestockeerd, verwijdert u de hoezen en dekt u de platen af met een waterkerend, luchtopen dekzeil. Gouden regel: zorg ervoor dat de golfplaten zo snel mogelijk na de levering kunnen geplaatst worden.

2. BEVESTIGING MET ZELBORENDE SCHROEFBOUTEN

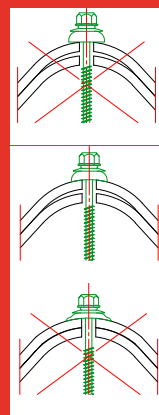
Vezelcement golfplaten moeten kunnen bewegen. Daarom moet het boorgat minstens 3 mm groter zijn dan de schacht van de schroefbout. Wij raden u aan om zelfborende schroefbouten met vleugeltjes te gebruiken. Met één handeling maakt u een perfect boorgat en bevestigt u de platen op de draagstructuur. De EPDM-dichting en inox sluitring verzekeren een correcte, blijvende afdichting.

3. CORRECT AANDRAAIEN BOUTEN

De bout aandraaien totdat de sluitschelp het boorgat precies afdicht. Bout niet goed aangedraaid? Dan is het boorgat onvoldoende afgedicht. Bout te strak aangedraaid waardoor de sluitschelp té sterk vervormd is? Dan loopt u het risico dat de golfplaat gaat scheuren.

4. WAAR & HOE BEVESTIGEN

Bevestig de golfplaten in het midden van het dakvlak met twee schroef- of haakbouten in de 2de en 5de golftop, of met twee hanghaken in het 1ste en 5de golfdal. Aan de randen van het dakvlak, daar waar er een knik is in het dak of rond 'dakdoorbrekingen' zijn drie bevestigingen nodig: schroef- of haakbouten in de 2de, 4de en 6de golftop of hanghaken in het 1ste, 3de en 5de golfdal. Tussengordingen vergen een extra bevestiging in de 2de golftop. Hanghaken kunnen niet toegepast worden bij golfplaten langer dan 1,585 m waar een tussengording nodig is.





Met de juiste kennis, zo geplaatst

”

5. TUSSENAFSTAND 163 MM

Ter hoogte van de zijdelingse overlapping moet de afstand tussen de golftoppen 163 mm bedragen. Om dit correct en eenvoudig uit te voeren gebruikt u best de SVKmontagemal. Die wordt u op eenvoudige aanvraag gratis bezorgd.

6. LENGTE- EN BREEDTEOVERLAPPING AFKITTEN OF NIET?

Of de voegen in de lengte-overlapping (standaard 20 cm) en breedte-overlapping al dan niet moeten gedicht worden hangt af van de dakhelling en de mate waarin het dak is blootgesteld aan regen en wind. U vindt hierover meer info in onze technische gegevens.

7. HOE MAKKELIJK SCHARNIERNOKKEN TE PLAATSEN

Onze gegolfde scharniernokken zijn universeel: ze kunnen gecombineerd worden met een dak dat zowel rond als klassiek gedekt is. U hoeft er enkel op te letten dat het onderdeel steeds geplaatst wordt op een dakvlak dat van rechts naar links gedekt is. De onder- en bovendelen worden altijd rond gedekt.

8. VENTILATIE ONDER DE GOLFPLATEN

Elk gebouw is onderhevig aan vochtvorming. Als de vochtige lucht met een koud oppervlak in contact komt, ontstaat er condensatie. In tegenstelling tot niet-poreuze materialen zoals PVC en metaal, neemt een vezelcement golfplaat het vocht op en fungeert dus als buffer. Het is wel belangrijk dat er aan de onderkant van de golfplaat altijd een vrije, geventileerde ruimte is voorzien, alsook een luchtinlaat én een luchtuitlaat, om het vocht af te voeren. Voorzie in geïsoleerde en vochtige ruimtes een goed geplaatst lucht- en damp scherm, om te voorkomen dat de isolatie nat wordt.

9. VEILIGHEIDSVORSCHRIFTEN

Zorg steeds voor stevig bevestigde loopvloeren (planken, ladders of andere gelijkaardige voorzieningen) en voorzie altijd vangnetten, leuning en/of veiligheidsgordels. Houd u strikt aan de wettelijke voorschriften.

SVK **NEPTUNUS**
GOLFPLATEN TOV
DE EUROPESE NORM

NEPTUNUS GOLFPLATEN – 336 BLAUWZ WART

De beste kwaliteit gegarandeerd



NF DTU 40.37 Z31.4-161



Plaques profilées
en fibres-ciment
<http://evaluation.cstb.fr>

| | EUROPESE NORM EN 494 | NEPTUNUS GOLFPLATEN | % VERGELEKEN MET DE NORM |
|--|-------------------------|------------------------|-----------------------------|
|--|-------------------------|------------------------|-----------------------------|

Veiligheid

| | | | |
|------------------------------|-----------|------------------|---------------|
| Impactweerstand | 600 Joule | 900 Joule | + 50 % |
| Gewafelde anti-slipstructuur | neen | ja | |

Sterkte

| | | | |
|--------------------------------------|------------------------|-----------|--------|
| Breukbelasting golfplaten > 0,9 m | Klasse 1: 4.250 N/m | 6.100 N/m | + 44 % |
| Breukmoment golfplaten > 0,9 m | Klasse X: 55 N.m/m | 80 N.m/m | + 45 % |

Duurzaamheid

| | | | |
|--|------------|--------------------------|---------------------|
| Verfhechting (EN ISO 11341 en 2409) | Klasse 0-5 | Klasse 0 | (= de beste klasse) |
| Volumieke massa | - | > 1,60 g/cm ³ | |
| Wateropname | - | 20 - 25% | |

Duurzaamheid: verouderingstest

| | | | |
|---------------------------------|----------|-------|--------|
| Vorst - dooi | L ≥ 0,70 | L = 1 | + 43 % |
| Onderdompeling - droging | L ≥ 0,70 | L = 1 | + 43 % |
| Onderdompeling in warm water | L ≥ 0,70 | L = 1 | + 43 % |

SVK DE BESTE KEUZE
VOOR UW DIER



NEPTUNUS

*Voor iedere stal de
gepaste oplossing*

”



OPTIMALE VENTILATIE

Vezelcement golfplaten zijn ademend en op die manier is er minder kans op condensvorming in de stal. Zo voorkom je luchtwegen infecties bij je dieren. Bovendien zijn er hulpstukken in ons assortiment die de ventilatie van de stal optimaliseren.



NATUURLIJKE LICHTINVAL

Voor vele boerderijdieren is natuurlijk licht belangrijk voor de vruchtbaarheid, melkproductie & gedrag. SVK verdeelt verschillende lichtplaten die eenvoudig kunnen worden geplaatst. Bovendien zijn deze uiterst licht en bestand tegen inslagen zoals bv. hagel.



GEL UIDDEMPEND

Vezelcement golfplaten hebben een enorm geluiddempend effect in vergelijking met een metalen dak. Vooral bij regenweer maakt dit een groot verschil. De meeste boerderijdieren zoals paarden, koeien, varkens zijn zeer gevoelig aan geluid. Zij ervaren sneller angst van geluid dan mensen. In vele gevallen benadeelt een slechte akoestiek in de stallen de productie/prestatie van de dieren.



HYGIËNISCH MATERIAAL

Vezelcement golfplaten rotten of roesten niet. Hierdoor is dit een uiterst hygiënisch materiaal dat een lange duurzaamheid geniet.



SVK **EEN KANTOOR**
OM BIJ WEG TE DROMEN

NEPTUNUS GOLFPALATEN – 150 NATUURGRUIS



Naast de traditonele toepassingen kan je met golfplaten ook creatief aan de slag voor **kantoren, bedrijfsgebouwen, openbare gebouwen en zelfs privéwoningen**. Bij SVK denken we graag mee op maat van uw project. Het gegolfde reliëf van de platen geeft een unieke uitstraling aan ieder project. Zowel gevel als dak kunnen met onze golfplaten worden afgewerkt. Bovendien zijn onze golfplaten brandveilig, geluiddempend & onderhoudsvriendelijk. **Ideaal toch...**



Z31.4-161



BB - 213 - 683 - 494 - 01



NF DTU 40.37

Plaques profilées
en fibres-ciment
<http://evaluation.cstb.fr>

SVK

INTERNATIONALE AANWEZIGHEID & CERTIFICATEN

- Benelux
- Frankrijk
- Duitsland
- Ierland
- Verenigd-Koninkrijk
- Verenigde-Staten
- Turkije
- Polen
- Zwitserland
- Spanje
- Mexico
- Australië
- India
- Roemenië

| MERK NAAM | NEPTUNUS | | | | | | | | | | | | |
|--------------------------|--|-------|-------|-------|-------|-------|-------|---------|---------|--|-------|-------|--|
| PROFIEL | Profiel nummer 76, 6¼ golven met 4 voorgegroefde hoeken | | | | | | | | | Profiel nummer 76, 6¼ golven met 2 afgeschuinde hoeken | | | Mini golfplaten profiel nummer 76, 6 ¼ golven |
| LENGTE (m) | 1,220 | 1,250 | 1,525 | 1,585 | 1,830 | 2,135 | 2,440 | 2,750 * | 3,050 * | 1,250 | 1,525 | 1,585 | ca. 0,625* |
| DEKKINGS WIJZE | Klassiek dekken (tegen heersende windrichting) Rond dekken (van rechts naar links) | | | | | | | | | Rond dekken (van rechts naar links) | | | Klassiek dekken (tegen heersende windrichting) Rond dekken (van rechts naar links) |
| BENADEREND GEWICHT (kg) | 19,54 | 20,06 | 24,48 | 25,40 | 29,40 | 34,24 | 39,18 | 44,05 | 48,94 | 20,06 | 24,48 | 25,40 | 9,5 |
| Stuks/pallet | 80 | 80 | 80 | 80 | 70 | 65 | 50 | 40 | 40 | 80 | 80 | 80 | 100 |
| DIKTE (mm) | 6,5 | | | | | | | | | 6,5 | | | 6,5 |
| HOOGTE VAN DE GOLF (mm) | 51 | | | | | | | | | 51 | | | 51 |
| BREEDTE VAN DE GOLF (mm) | 177 | | | | | | | | | 177 | | | 177 |
| TOTALE BREEDTE (m) | 1,090 | | | | | | | | | 1,090 | | | 1,090 |
| NUTTIGE BREEDTE (m) | 1,048 | | | | | | | | | 1,048 | | | 1,048 |
| KLEUREN | | | | | | | | | | | | | |

* Enkel op bestelling verkrijgbaar

** Golfplaten juniper groen enkel op bestelling verkrijgbaar



INSPIREER EN WORDT GEÏNSPIREERD

Ontdek onze website en vind de juiste inspiratie voor uw project. Het assortiment golfplaten van SVK geeft u eindeloze mogelijkheden. Samen maken we van uw project een pareltje.



WWW.SVK.BE | WWW.SVK.GLOBAL

WWW.SVK.BE | WWW.SVK.GLOBAL